

# LE CARTON ET LE RECYCLAGE

## 1 DEFINITION

Le papier, le carton ou les briques alimentaires sont des matériaux qui, lorsqu'ils sont recyclés, sont utilisés par les papetiers pour fabriquer des produits neufs.

On peut trier ces matériaux recyclés en 3 familles :

- Les matériaux destinés à l'emballage
- Les matériaux destinés à être de nouveau utilisés pour fabriquer des journaux
- Les matériaux destinés à des usages spécifiques (sanitaires, impression écriture, couche blanche des emballages...)

## 2 QUE REPRESENTENT LE PAPIER/CARTON/BRIQUES DANS NOS DECHETS ?

Plus **d'1,1 million de tonnes d'emballages en papier/carton/briques** ont été consommées en 2018 par les ménages français.

Sur ce total, 762 000 tonnes de déchets papier/carton/briques ont été collectées en 2018 pour être recyclées **soit 68% de l'ensemble des papiers/carton/briques** mis sur le marché<sup>1</sup>.

## 3 COMMENT RECYCLE-T-ON LE PAPIER/CARTON ?

Après avoir été collectés, les déchets papiers/carton sont transportés des usines de traitement dans le but d'être triés, mis en balle, transformés en Fibres Cellulosiques de Recyclage et réutilisés dans les processus de production.

---

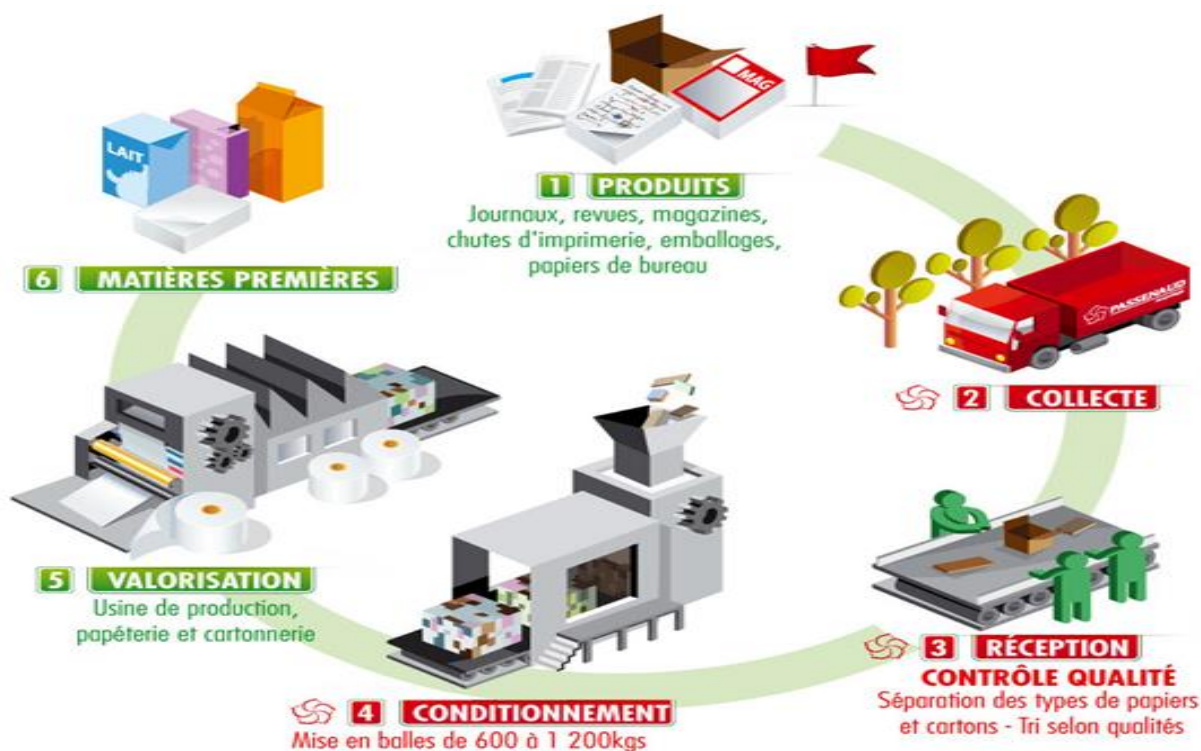
<sup>1</sup> Source : rapport d'activités CITEO 2018

Le recyclage consiste à extraire des emballages les fibres de cellulose qui les composent pour les réutiliser pour fabriquer du papier ou du carton recyclé. Une fibre sert en moyenne 5 à 10 fois pour fabriquer de nouveaux emballages.

Plus de 80% de la matière utilisée dans la boucle provient de ces emballages usagés. Pour le reste, l'industrie du papier carton d'emballage européenne n'utilise généralement que les déchets d'exploitation forestière ou de scieries dont elle assure la valorisation en évitant leur gaspillage. Le système industriel prélève ainsi le minimum de ressources naturelles (bois) pour satisfaire le maximum de besoins d'emballages. Le secteur de l'emballage papier-carton a su développer une boucle quasi fermée<sup>2</sup>.

Voir vidéo du recyclage du papier/carton [https://www.youtube.com/watch?v=4D\\_43KVKCHU&t=22s](https://www.youtube.com/watch?v=4D_43KVKCHU&t=22s)

Voir vidéo du recyclage de la brique alimentaire <https://www.youtube.com/watch?v=o3XDfn14DI0&t=7s>



## 4 QUELS SONT LES AVANTAGES ENVIRONNEMENTAUX DU RECYCLAGE DES DECHETS EN PAPIER/CARTON ?

1 tonne de carton de carton recyclé permet d'économiser **2,5 tonnes de bois**.

1 tonne de carton de carton recyclé permet d'économiser **2,5 tonnes de CO<sub>2</sub>**.

<sup>2</sup> Cf. « Emballages et Economie circulaire », Conseil National de l'Emballage, 2014 <http://www.conseil-emballage.org/wp-content/uploads/2014/01/Emballages-et-Economie-circulaire-Rapport-final.pdf>